

Wir sind an Ihrer Seite

- In Gesprächen bereiten wir Sie auf die Aufgabe als Patin oder Pate vor.
- Gemeinsam besprechen wir die Rahmenbedingungen für unsere Zusammenarbeit.
- Wir vermitteln den ersten Kontakt zu Ihrem Patenkind.
- Bei Patentino bekommen Sie eine feste Ansprechperson, die Sie in Ihrer Aufgabe begleitet und berät.
- Wir unterstützen Sie in schwierigen Situationen.
- Wir bieten Weiterbildungen an.
- Wir organisieren Treffen mit anderen Patenfamilien, bei denen Sie Ihre Erfahrungen austauschen können.



Weitere Infos

Nehmen Sie Kontakt mit uns auf:

VSP „Patentino“
Welzenwiler Straße 5
72074 Tübingen

Telefon: 07071 36 99 61

Fax: 07071 36 98 81

E-Mail: patentino@vsp-net.de

Weitere Informationen finden Sie
im Internet unter:

www.patentino-vsp.de

Patentino ist ein präventives Angebot des VSP – Verein für Sozialpsychiatrie e.V. in den Kreisen Reutlingen und Tübingen sowie in Kooperation mit diesen Landkreisen.

Der VSP setzt sich seit 1972 für die Verbesserung des Hilfeangebots für psychisch kranke Menschen im außerklinischen Bereich ein.

Der VSP steht für Kompetenz und langjährige Erfahrung. Das Motto: Inklusion leben!



LANDKREIS
REUTLINGEN



Landkreis
Tübingen



Patentino

Patenschaften
für Kinder
psychisch
erkrankter
Eltern



in den Landkreisen Tübingen und Reutlingen

Insel im Alltag

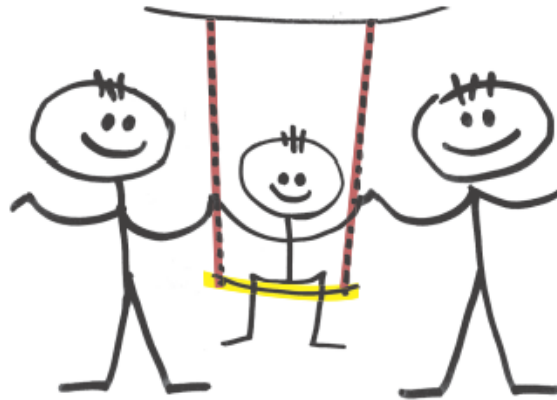
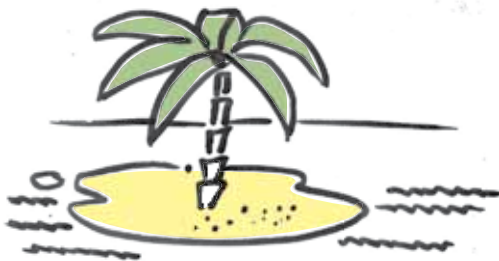
Wir alle brauchen hin und wieder eine Auszeit im Alltag. Für Kinder von Eltern mit einer psychischen Erkrankung kann der Alltag sehr belastend sein. Häufig übernehmen sie für ihr Alter zu viel Verantwortung, beispielsweise wenn sie in Krisenzeiten kleinere Geschwister versorgen oder sich um den Haushalt kümmern.

Ihr eigenes „Kind-Sein“ gerät dabei in den Hintergrund. Deshalb ist es für diese Kinder wichtig, auf ein stabiles Sicherheitsnetz außerhalb der Familie vertrauen zu können.

Unser Ziel

Als Patin oder Pate werden Sie zu einer vertrauensvollen und verlässlichen Bezugsperson für einen jungen Menschen. In Krisensituationen entlasten Sie die betroffene Familie und tragen dazu bei, dass sich Ihr Patenkind altersgemäß entwickeln und unbeschwerter leben kann.

Werden Sie für Ihr Patenkind zu einer sicheren Insel im Alltag.



Ihre Aufgabe als Patin oder Pate

- Sie halten regelmäßigen Kontakt zu Ihrem Patenkind (z.B. an einem Nachmittag pro Woche).
- Zusammen mit Ihrem Patenkind gestalten Sie die gemeinsame Zeit (z.B. spielen, basteln, etwas unternehmen).
- Sie gehen möglichst flexibel auf die Bedürfnisse des Kindes ein und fördern seine Potenziale. So entlasten Sie das Kind und seine Familie.
- In Krisensituationen sind Sie Ansprechpartner*in und wichtige Vertrauensperson für das Kind.
- Es sollte möglich sein, dass Sie Ihr Patenkind auch einmal über Nacht bei sich aufnehmen.
- Sie lassen das Kind an Ihrem (Familien-)Alltag teilhaben.

Wie werde ich Patin oder Pate?

Prinzipiell gilt: Jede Familie und jede Einzelperson kann eine Patenschaft übernehmen!

Wichtig ist, dass Sie...

- sich für Ihr Patenkind einmal wöchentlich Zeit nehmen wollen.
- Erfahrungen mit Kindern oder Jugendlichen haben.
- psychisch Erkrankten wertschätzend und vorurteilsfrei begegnen.
- gern mit uns zusammenarbeiten.
- mehrere Jahre als Patin oder als Pate da sein können.



Weitere Infos unter:
www.patentino-vsp.de

